



Tavolo interattivo touch 55" Windows

EB-TT55W

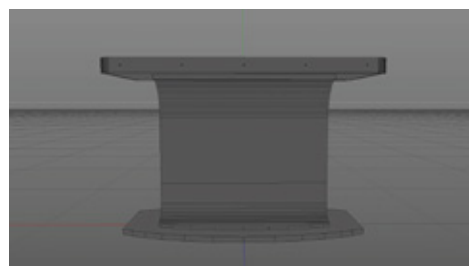
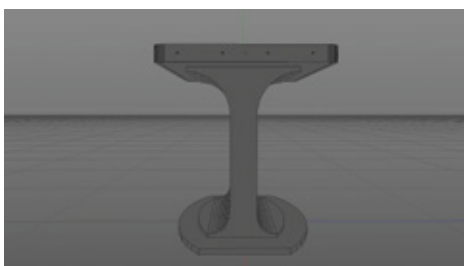
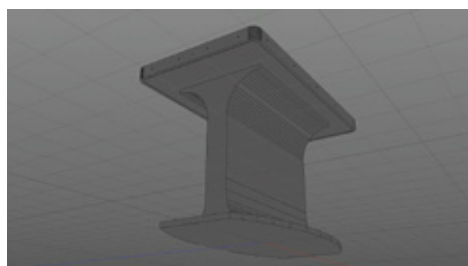


Nuova esperienza di insegnamento, e di apprendimento

Il **tavolo interattivo digitale touch Mach Power 55"** rappresenta un'ottima soluzione per migliorare l'esperienza di apprendimento e di collaborazione in ambienti educativi e professionali. Grazie al sistema operativo Windows e allo schermo touch, gli utenti possono interagire direttamente con il contenuto visualizzato, consentendo una maggiore partecipazione e coinvolgimento.

La **risoluzione HD** e il **sistema di retroilluminazione LED** garantiscono una qualità d'immagine elevata, rendendo il tavolo ideale per la visualizzazione di presentazioni, video, immagini e altro ancora. La capacità di **regolare l'inclinazione dello schermo fino a 65°** consente agli utenti di posizionare il tavolo in modo comodo e funzionale per diverse attività.

Trova applicazione in diversi contesti, come scuole, università, sale riunioni e sale conferenze. In ambienti educativi, questi tavoli possono aiutare gli studenti ad apprendere in modo più attivo e collaborativo, fornendo un'esperienza di apprendimento coinvolgente e stimolante.



Specifiche tecniche

Schermo

Tipo display	TFT-LCD (BOE/LG/AUO)
Dimensione display	55 pollici
Rapporto di visualizzazione	16:9
Area attiva	1209(H) x 630(V)
Risoluzione	1920x1080
Luminosità	350cd / m ²
Rapporto di contrasto	3000:1
Angolo di visione	H: 178° V: 178°
Ripiano regolabile	Ripiano regolabile con posizioni preimpostate a 0° / 45° / 65°

OPS

Processore	I15-10th generazione
RAM	DDR4 da 8 GB
SSD	256 GB
Rete	Ethernet 10Mbps / 100Mbps / 1000Mbps + Wi-Fi
Bluetooth	Supportato
Sistema operativo	Windows 10 Pro
Interfacce	2 x USB, RJ45, antenna Wi-Fi, pulsante di accensione, interruttore di alimentazione
Tecnologia touch	Touch IR a 20 punti

Alimentazione

Modalità stand-by	≤3W
Tensione di alimentazione	AC 100V-240V
Modalità di lavoro	30 - 180W

Ulteriori informazioni

Superficie	Struttura in metallo con verniciatura a polvere; vetro temperato per proteggere il pannello LCD
Altoparlante	Altoparlanti stereo integrati da 2 x 10 W
Dispersione del calore	Ventola CC incorporata
Pulsante di reset	Pulsante di reset esterno per facilità d'uso
Accessori	Telecomando, cavo di alimentazione AC, manuale di istruzioni

